

Gdańsk

spacer z flizami w tle

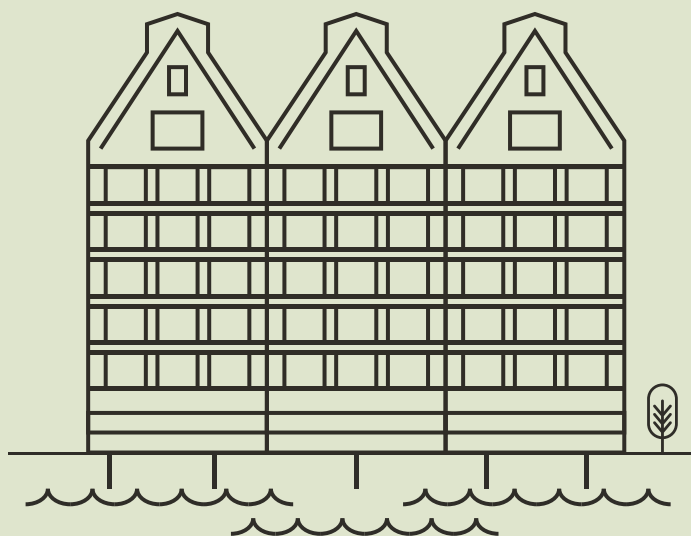
Etap I: Spichlerze, Żuraw

dystans - 800 m (kładką przez Motławę), *czas zwiedzania* - 2 godziny
wstęp - Narodowe Muzeum Morskie, zwiedzanie płatne według cennika na stronie internetowej

SPICHLERZE

W Gdańsku znajdziecie wszystko, czego trzeba, by poczuć klimat XVII-wiecznego miasta portowego – bogatego, otwartego na Europę i pełnego gwaru mieszkańców, kupców i gości z różnych zakątków kontynentu, którzy przybywali tu, by robić interesy, zdobywać wiedzę i doświadczenie.

Spacer warto rozpocząć w Spichlerzach na Ołowiance. W ich wnętrzach czeka na Was wystawa pełna ciekawych eksponatów. Pośród nich zobaczycie oryginalne zabytki wydobyte z wraków spoczywających na dnie morza, dowiedziecie się, co przewożono na statkach, czym handlowano i jak wyglądało wnętrze XVII-wiecznego okrętu wojennego. Na ekspozycji znajdziecie też osiem fliz holenderskich z wizerunkami żołnierzy, które doskonale wpisują się w klimat morskich opowieści.



Z Ołowianki przejdźcie kładką dla pieszych na Długie Pobrzeże i udajcie się do Żurawia.

ŻURAW

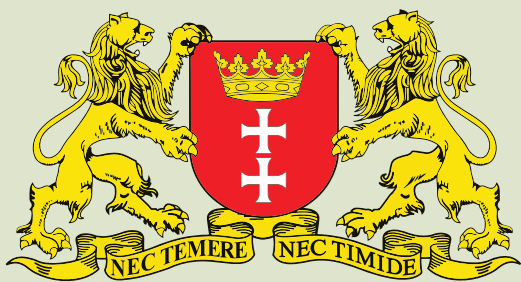
W Żurawiu poznacie opowieści o ludziach – kupcach, szyprach, tragarzach, dokerach i powroźnikach, których praca była niezwykle ważna dla



prawidłowego funkcjonowania portu. Będziecie mogli zajrzeć do zrekonstruowanego wnętrza kantoru kupieckiego, miejsca poboru opłaty portowej, a także pokoju mieszczańskiego. W tym ostatnim, na białym, skromnym kominku, umieszczono ozdobny fryz składający się z fliz holenderskich. Będąc we wnętrzu, zobaczcie koniecznie mechanizm Żurawia. Ten niezwykle dziwny dźwig, dawniej napędzany siłą ludzkich mięśni, mógł podnosić towary o wadze nawet dwóch ton.



Z Żurawia, wzdłuż Długiego Pobrzeża, przejdźcie spacerem do Zielonej Bramy. Skręcając w prawo, wejdziecie na ul. Długi Targ, która płynnie przechodzi w ul. Długą.



Gdańsk

spacer z flizami w tle

Etap II: Nowy Dom Ławy, Ratusz Głównego Miasta

dystans - 600 m (przez Zieloną Bramę), **czas zwiedzania** - 1 godzina
wstęp - Muzeum Gdańska, zwiedzanie płatne według cennika na stronie internetowej

NOWY DOM ŁAWY (wejście przez Dwór Artusa)

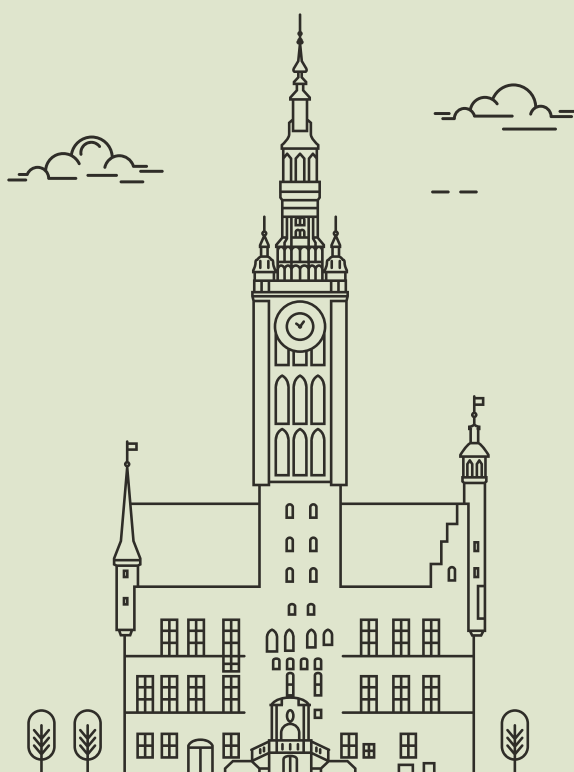
Spacerując Długim Targiem, po obu stronach ulicy zobaczycie przepiękne, wąskie i wysokie mieszczańskie kamienice, z bogato zdobionymi fasadami i przedprożami. W XVII i XVIII wieku w wielu z nich znajdowały się reprezentacyjne sienie z drewnianymi schodami i antresolą, które miały świadczyć o bogactwie rodu zamieszkującego kamienicę. Taką sień odtworzono w Nowym Domu Ławy. Jej ściany są wyłożone flizami holenderskimi, zgodnie z modą, która panowała w Gdańsku w XVIII wieku. Aby obejrzeć sień, musicie wejść do Dworu Artusa, jednego z najpiękniejszych gdańskich budynków. Zdecydowanie warto przyrzeć się bogatemu wyposażeniu obu tych wnętrz, gdyż to właśnie przez ich splendor opowiedziane są historie najwspanialszego okresu w dziejach miasta.

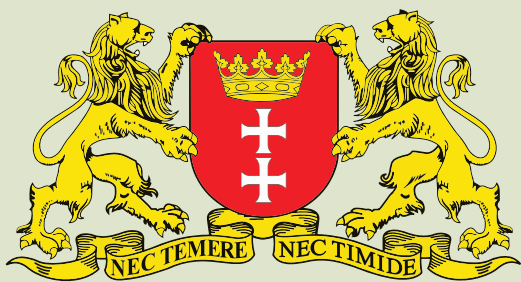


RATUSZ GŁÓWNEGO MIASTA

Kolejnym punktem wyprawy jest Ratusz Głównego Miasta. Przez bogato urządzone wnętrza poprowadzi Was opowieść o dawnych włodarzach grodu nad Motławą. Gdańszczanie zadbali o to, by wygląd najważniejszych sal i sieni podkreślał rangę miasta, zaangażowali więc do upiększania wnętrza najwybitniejszych mistrzów, twórców złotego wieku sztuki gdańskiej.

Flizowe akcenty znajdziecie w dwóch miejscach. W sieni na pierwszym piętrze zobaczycie wyjątkowe, nakrapiane, brązowo-niebiesko-białe płytki z pięknymi pejzażami, malutkimi budyneczkami, gołębnikami i wazonami z kwiatami. W jednej z sal będziecie mogli obejrzeć również unikalny mebel – stół, którego blat pokrywa 45 fliz holenderskich.





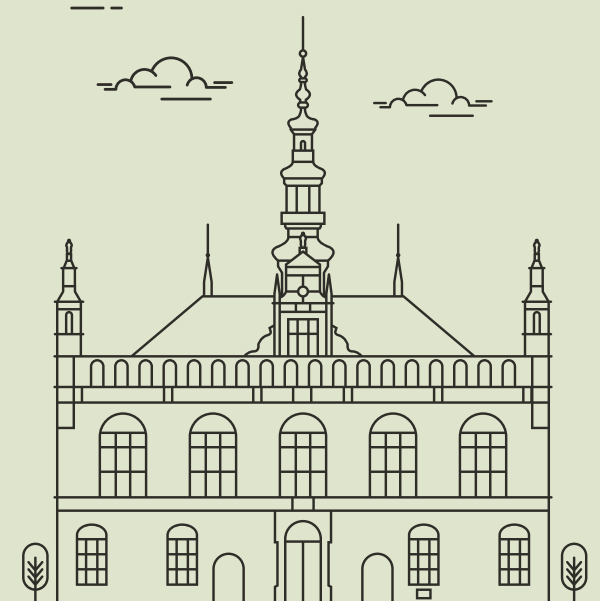
Gdańsk

spacer z flizami w tle

Etap III: Ratusz Staromiejski

dystans - 800 m (przez ul. Kozią, św. Ducha, Kowalską), **czas zwiedzania** - około 20 minut

wstęp - Ratusz Staromiejski, sień jest dostępna dla zwiedzających nieodpłatnie, przed wizytą warto jednak zapytać o możliwość zwiedzania. Ratusz jest siedzibą Nadbałtyckiego Centrum Kultury, w którym znajdują się biura pracowników. Sale na pierwszym piętrze są też często wykorzystywane do różnych spotkań i wydarzeń kulturalnych. Wejście do sieni może być więc ograniczone



RATUSZ STAROMIEJSKI

Wnętrze Ratusza Staromiejskiego skrywa przepiękną sienią, dekorowaną około 1600 flizami holenderskimi. Choć swój obecny charakter zyskała ona dopiero na początku XX wieku, wyglądem nawiązuje do sieni gdańskich, podobnych do tej znanej Wam z Nowego Domu Ławy. Wprawdzie jej wyposażenie jest uboższe, ale liczba fliz i ułożenie ich na ścianach czynią to wnętrze niezwykle ciekawym. Dodatkową atrakcją jest zdobiony płytkami kominiek, znajdujący się w sąsiadującej z sienią sali, tak zwanym Gabinet Burmistrza.

WARTO WIEDZIEĆ

Trasa obejmuje ponad 2 km spaceru. Czas samodzielnego zwiedzania, bez usługi przewodnickiej, to około 3,5 godziny. Warto jednak pamiętać, że zwiedzanie wystaw jest kwestią bardzo indywidualną i czas ten może ulec zmianie.

Przed wyruszeniem w trasę, zajrzyjcie na stronę www.flizywpolsce.pl do zakładki Żuławy. Znajdźcie tam podstrony Wnętrza z flizami i Flizy na ekspozycjach muzealnych, a następnie wybierzcie Gdańsk. Zapoznajcie się z informacjami o obiektach, które będziecie mogli zobaczyć podczas spaceru.

Dobrej zabawy!



Rys. A.M. Strzelczyk